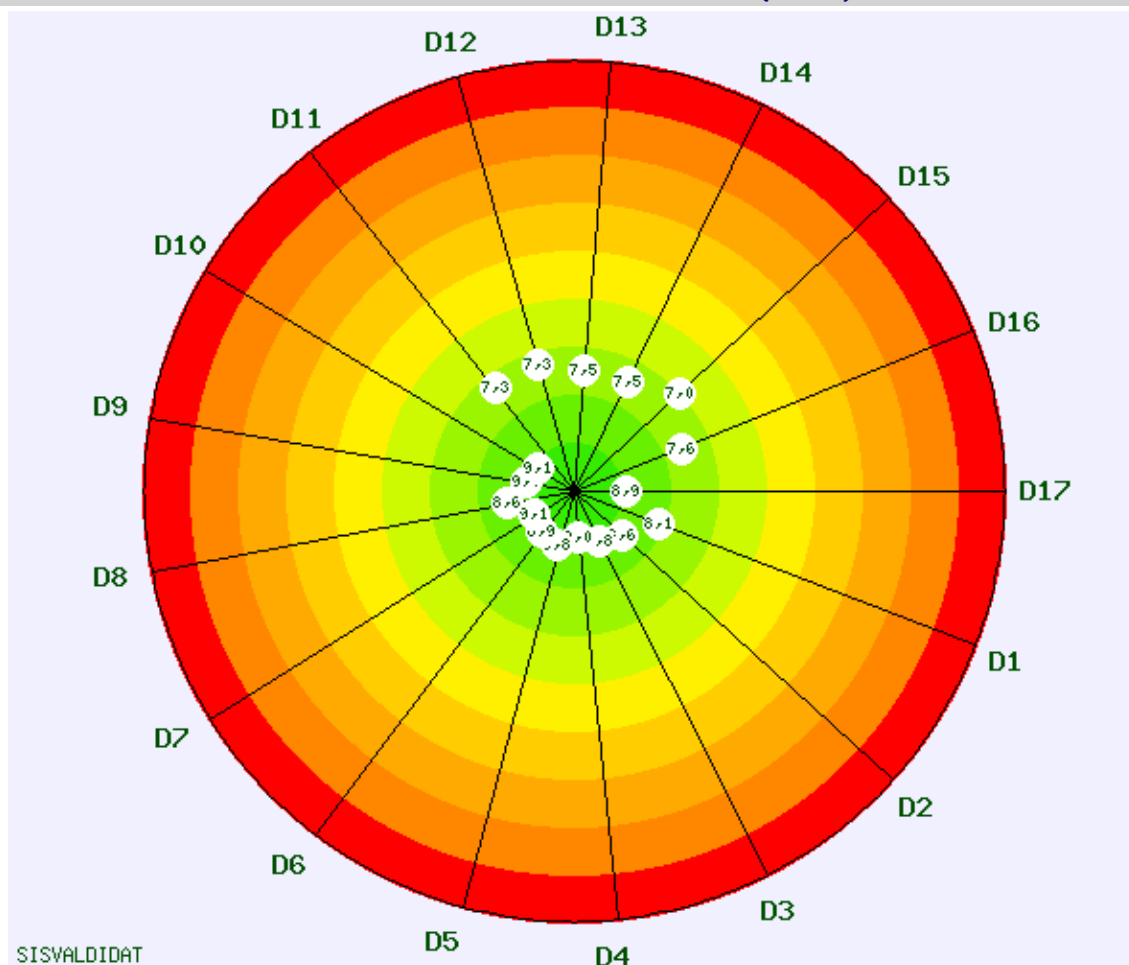


## Valutazione della didattica - lato Studente - giudizi medi

non frequentante      frequentante

2018/2019-Dipartimento SCIENZE POLITICHE JEAN MONNET - Università degli studi Luigi Vanvitelli SCIENZE E TECNICHE DELLE AMMINISTRAZIONI PUBBLICHE (10342)



schede raccolte per il Corso di Studi = 158

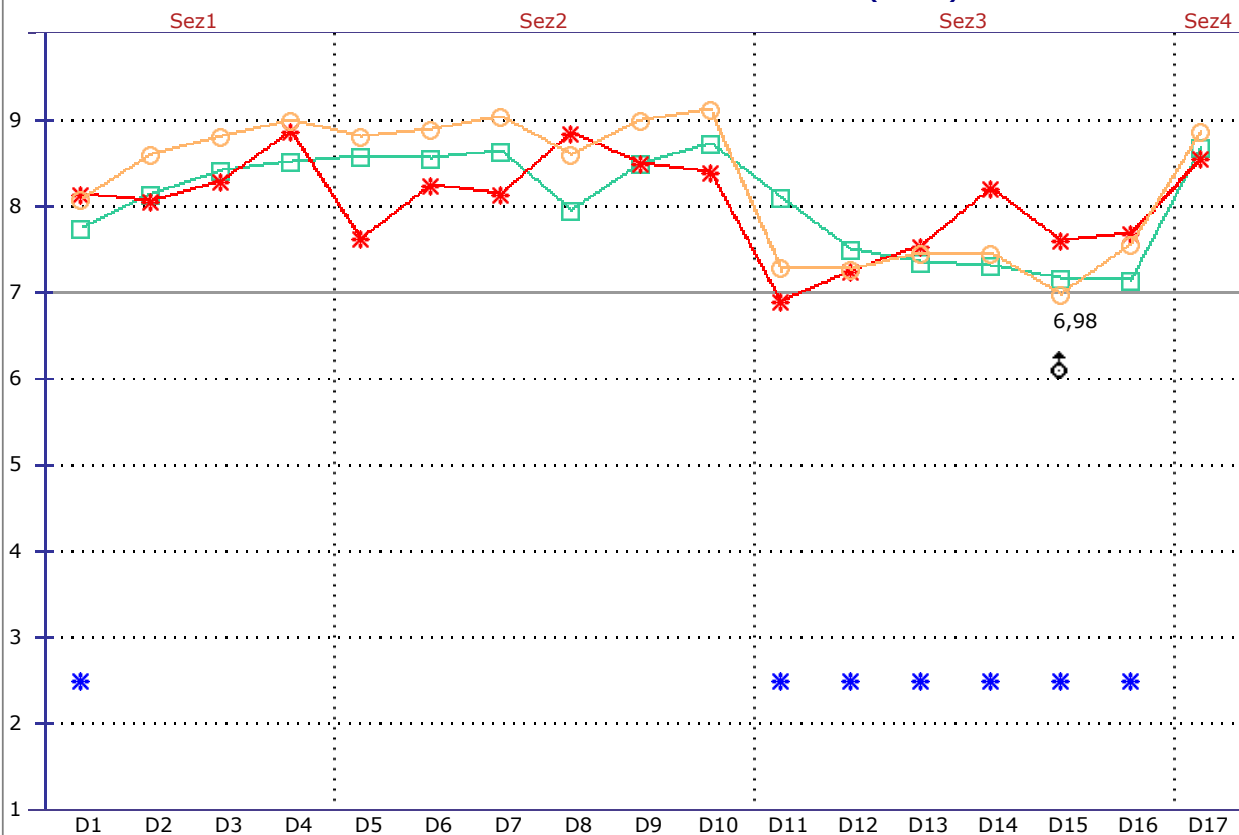
### Descrizione domande

D1	Le conoscenze preliminari possedute sono risultate sufficienti per la comprensione degli argomenti previsti nel programma d'esame?
D2	Il carico di studio dell'insegnamento è proporzionato ai crediti assegnati?
D3	Il materiale didattico (indicato e disponibile) è adeguato per lo studio della materia?
D4	Le modalità di esame sono state definite in modo chiaro?
D5	Gli orari di svolgimento di lezioni, esercitazioni e altre eventuali attività didattiche sono rispettati?
D6	Il docente stimola/motiva l'interesse verso la disciplina?
D7	Il docente espone gli argomenti in modo chiaro?
D8	Le attività didattiche integrative (esercitazioni, tutorati, laboratori, etc...), ove esistenti, sono utili all'apprendimento della materia?
D9	L'insegnamento è stato svolto in maniera coerente con quanto dichiarato sul sito Web del corso di studio?
D10	Il docente è reperibile per chiarimenti e spiegazioni?
D11	Le aule in cui si svolgono le lezioni sono adeguate (si vede, si sente, si trova posto)?
D12	Le postazioni informatiche utilizzate per le lezioni sono adeguate?
D13	I servizi informatici di ateneo (procedure per gli studenti, rete per gli studenti, etc.) sono adeguati?
D14	I locali e le attrezzature per lo studio e le attività didattiche integrative (biblioteche, laboratori, ecc.) sono adeguati?
D15	Il servizio di supporto fornito dagli uffici di segreteria è stato soddisfacente?
D16	Il servizio biblioteche (prestito/convenzione, disponibilità testi on-line, orari di apertura..) è stato soddisfacente?

## Valutazione della didattica - lato Studente - giudizi medi

non frequentante   
  frequentante   
 Aggiorna

**2018/2019 - Dipartimento SCIENZE POLITICHE JEAN MONNET - Università degli studi Luigi Vanvitelli SCIENZE E TECNICHE DELLE AMMINISTRAZIONI PUBBLICHE (10342)**



schede raccolte per il Corso di Studi = 158   
 schede raccolte per il Corso di Studi = 40   
 schede raccolte per Dipartimento = 1433

**Legenda**

○ 2018/2019   
 \*  2017/2018   
 □  Dipartimento SCIENZE POLITICHE JEAN MONNET   
 \*  SQM > 2   
 Aggiorna

**Descrizione sezioni**

Sez1	INSEGNAMENTO
Sez2	DOCENZA
Sez3	STRUTTURE E SERVIZI DI CONTESTO
Sez4	INTERESSE

- Descrizione domande**
- D1 Le conoscenze preliminari possedute sono risultate sufficienti per la comprensione degli argomenti previsti nel programma d'esame?
  - D2 Il carico di studio dell'insegnamento è proporzionato ai crediti assegnati?
  - D3 Il materiale didattico (indicato e disponibile) è adeguato per lo studio della materia?
  - D4 Le modalità di esame sono state definite in modo chiaro?
  - D5 Gli orari di svolgimento di lezioni, esercitazioni e altre eventuali attività didattiche sono rispettati?
  - D6 Il docente stimola/motiva l'interesse verso la disciplina?
  - D7 Il docente espone gli argomenti in modo chiaro?
  - D8 Le attività didattiche integrative (esercitazioni, tutorati, laboratori, etc...), ove esistenti, sono utili all'apprendimento della materia?
  - D9 L'insegnamento è stato svolto in maniera coerente con quanto dichiarato sul sito Web del corso di studio?
  - D10 Il docente è reperibile per chiarimenti e spiegazioni?
  - D11 Le aule in cui si svolgono le lezioni sono adeguate (si vede, si sente, si trova posto)?
  - D12 Le postazioni informatiche utilizzate per le lezioni sono adeguate?
  - D13 I servizi informatici di ateneo (procedure per gli studenti, rete per gli studenti, etc.) sono adeguati?
  - D14 I locali e le attrezzature per lo studio e le attività didattiche integrative (biblioteche, laboratori, ecc.) sono adeguati?
  - D15 Il servizio di supporto fornito dagli uffici di segreteria è stato soddisfacente?
  - D16 Il servizio biblioteche (prestito/convenzione, disponibilità testi on-line, orari di apertura..) è stato soddisfacente?
  - D17 E' interessato/a agli argomenti trattati nell'insegnamento?

## Valutazione della didattica - lato Studente

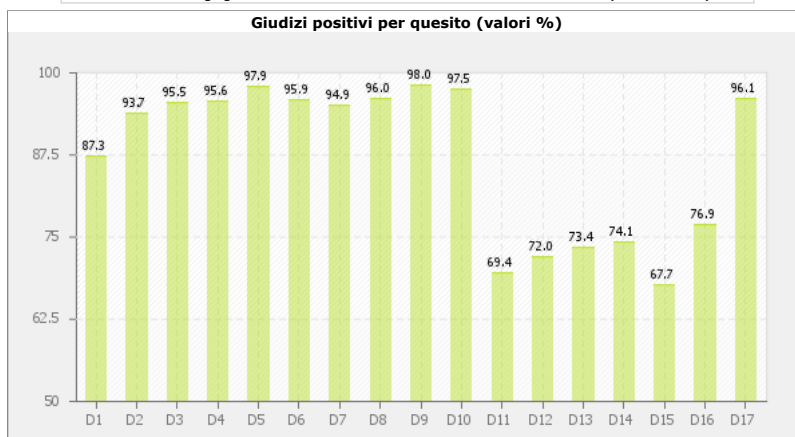
non frequentante  
  frequentante  

**Tab. 1 - Quesiti: Statistiche descrittive**  
 Dipartimento SCIENZE POLITICHE JEAN MONNET - Università degli studi Luigi Vanvitelli SCIENZE E TECNICHE DELLE AMMINISTRAZIONI PUBBLICHE (10342)

Quesito	a.a.2018/2019										Media a.a. precedente
	Risposte	P1	P2	Media	SQM	L1	L2	Media Dipartimento	Posizione		
D1	157	12,74	87,26	8,10	2,212	7,75	8,45	7,76	3° su 5	8,15	
D2	158	6,33	93,67	8,62	1,802	8,34	8,90	8,16	3° su 5	8,08	
D3	156	4,49	95,51	8,81	1,671	8,55	9,08	8,42	2° su 5	8,30	
D4	158	4,43	95,57	9,00	1,563	8,76	9,24	8,53	2° su 5	8,88	
D5	95	2,11	97,89	8,82	1,535	8,51	9,13	8,59	3° su 5	7,65	
D6	98	4,08	95,92	8,91	1,673	8,58	9,24	8,57	3° su 5	8,26	
D7	99	5,05	94,95	9,05	1,749	8,70	9,40	8,66	2° su 5	8,16	
D8	99	4,04	95,96	8,62	1,625	8,29	8,94	7,98	2° su 5	8,87	
D9	99	2,02	97,98	9,02	1,477	8,73	9,31	8,52	1° su 5	8,52	
D10	157	2,55	97,45	9,13	1,453	8,90	9,36	8,73	1° su 5	8,40	
D11	98	30,61	69,39	7,31	2,192	6,87	7,74	8,11	5° su 5	6,90	
D12	100	28,00	72,00	7,28	2,112	6,86	7,70	7,51	4° su 5	7,26	
D13	158	26,58	73,42	7,47	2,319	7,11	7,84	7,36	2° su 5	7,55	
D14	158	25,95	74,05	7,47	2,302	7,11	7,83	7,32	2° su 5	8,23	
D15	158	32,28	67,72	6,98	2,567	6,58	7,38	7,19	4° su 5	7,62	
D16	156	23,08	76,92	7,58	2,373	7,20	7,95	7,16	2° su 5	7,70	
D17	154	3,90	96,10	8,89	1,753	8,61	9,17	8,69	3° su 5	8,58	

**Legenda:**

Risposte = Numero di risposte fornite per il corrispondente quesito
P1 = % risposte con punteggio inferiore a 6
P2 = % risposte con punteggio maggiore o uguale a 6
Media = Media aritmetica ottenuta applicando i punteggi sopra descritti
SQM = Scarto Quadratico Medio
L1 = Limite inferiore dell'intervallo di confidenza al 95% di probabilità
L2 = Limite superiore dell'intervallo di confidenza al 95% di probabilità
Posizione = Posizione occupata dalla valutazione media del quesito nella graduatoria di Dipartimento (su numero di Corsi di Studio valutati)
Sfondo delle celle grigio chiaro: valutazione insoddisfacente (maggiore o uguale a 6 ma inferiore a 7)
Sfondo delle celle grigio scuro: valutazione decisamente insoddisfacente (inferiore a 6)



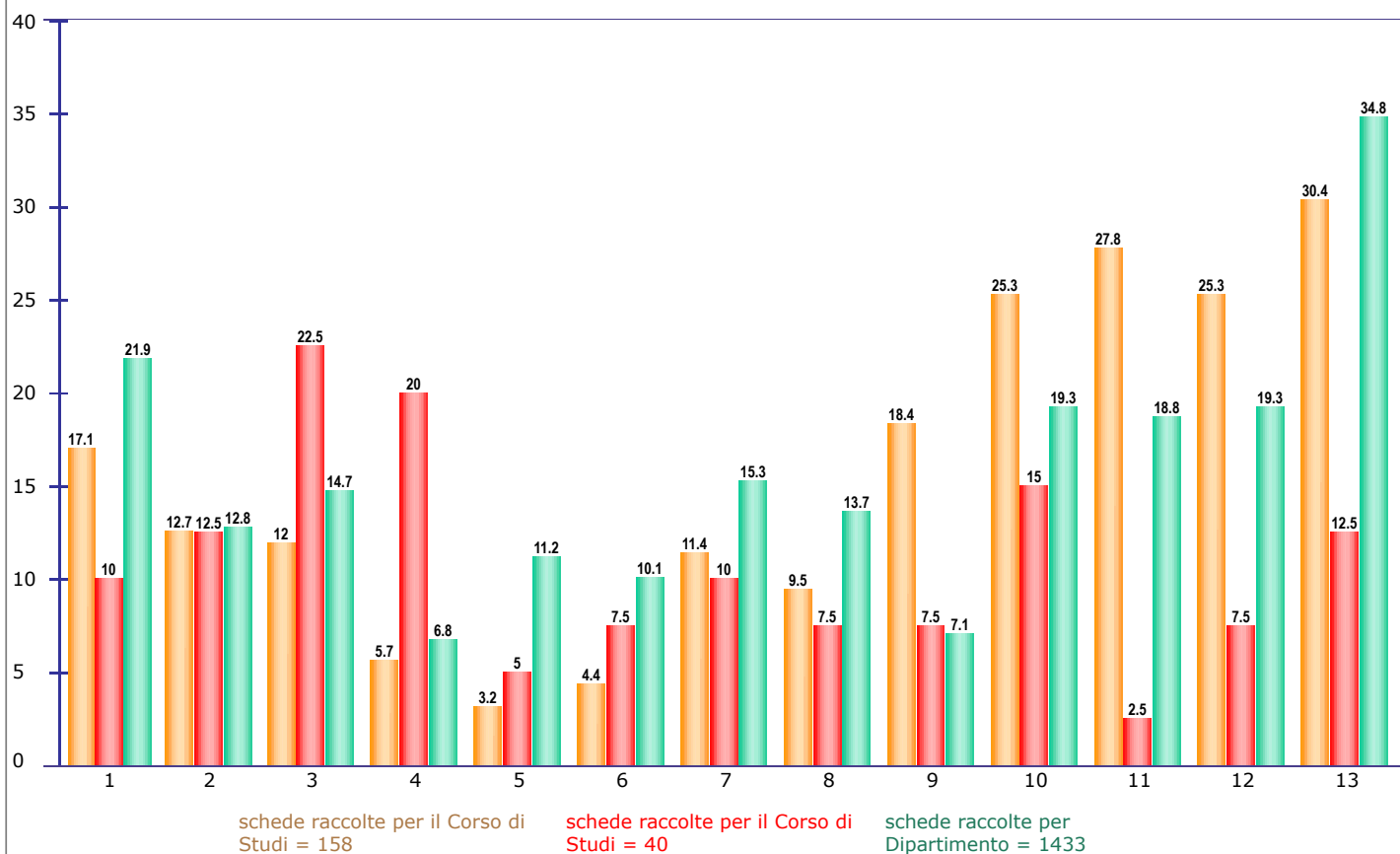
**Descrizione domande**

- D1 Le conoscenze preliminari possedute sono risultate sufficienti per la comprensione degli argomenti previsti nel programma d'esame?
- D2 Il carico di studio dell'insegnamento è proporzionato ai crediti assegnati?
- D3 Il materiale didattico (indicato e disponibile) è adeguato per lo studio della materia?
- D4 Le modalità di esame sono state definite in modo chiaro?
- D5 Gli orari di svolgimento di lezioni, esercitazioni e altre eventuali attività didattiche sono rispettati?
- D6 Il docente stimola/motiva l'interesse verso la disciplina?
- D7 Il docente espone gli argomenti in modo chiaro?
- D8 Le attività didattiche integrative (esercitazioni, tutorati, laboratori, etc...), ove esistenti, sono utili all'apprendimento della materia?
- D9 L'insegnamento è stato svolto in maniera coerente con quanto dichiarato sul sito Web del corso di studio?
- D10 Il docente è reperibile per chiarimenti e spiegazioni?
- D11 Le aule in cui si svolgono le lezioni sono adeguate (si vede, si sente, si trova posto)?
- D12 Le postazioni informatiche utilizzate per le lezioni sono adeguate?
- D13 I servizi informatici di ateneo (procedure per gli studenti, rete per gli studenti, etc.) sono adeguati?
- D14 I locali e le attrezzature per lo studio e le attività didattiche integrative (biblioteche, laboratori, ecc.) sono adeguati?
- D15 Il servizio di supporto fornito dagli uffici di segreteria è stato soddisfacente?
- D16 Il servizio biblioteche (prestito/convenzione, disponibilità testi on-line, orari di apertura..) è stato soddisfacente?
- D17 E' interessato/a agli argomenti trattati nell'insegnamento?

## Valutazione della didattica - lato Studente

non frequentante   
  frequentante   

**Suggerimenti**  
**2018/2019-Dipartimento SCIENZE POLITICHE JEAN MONNET - Università degli studi Luigi Vanvitelli SCIENZE E TECNICHE DELLE AMMINISTRAZIONI PUBBLICHE (10342)**



**Legenda**  
■ 2018/2019   
 ■ 2017/2018   
 ■ Dipartimento SCIENZE POLITICHE JEAN MONNET

### Descrizione suggerimenti

- S1 Alleggerire il carico didattico complessivo
- S2 Aumentare l'attività di supporto didattico
- S3 Fornire più conoscenze di base
- S4 Eliminare dal programma argomenti già trattati in altri insegnamenti
- S5 Migliorare il coordinamento con altri insegnamenti
- S6 Migliorare la qualità del materiale didattico
- S7 Fornire in anticipo il materiale didattico
- S8 Inserire prove d'esame intermedie
- S9 Attivare insegnamenti serali o nel fine settimana
- S10 Migliorare i locali e le attrezzature per le attività integrative
- S11 Migliorare la tempistica dei servizi di supporto offerti dagli uffici di segreteria
- S12 Ampliare il catalogo dei testi disponibili in biblioteca
- S13 Maggiore disponibilità di aule studio e posti in biblioteca